

# QUICKE SYSTEM US



2300

3300

3360

4300

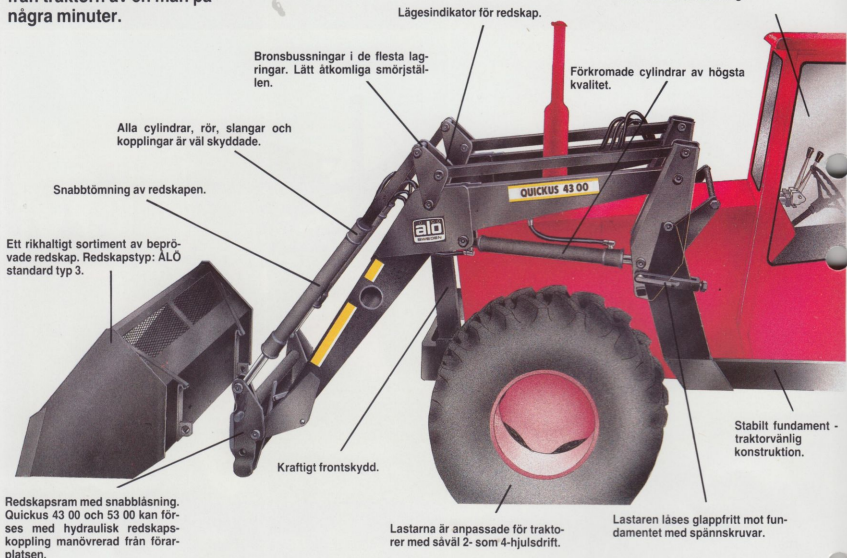
5300



# QUICKE SYSTEM US

Lastaren kopplas till och från traktorn av en man på några minuter.

Manöverspakarnas placering ger en bekväm körställning.



Lägesindikator för redskap.

Bronsbusningar i de flesta lagringar. Lätt åtkomliga smörjställen.

Förkromade cylindrar av högsta kvalitet.

Alla cylindrar, rör, slangar och kopplingar är väl skyddade.

Snabbtömning av redskapen.

Ett rikhaltigt sortiment av beprövade redskap. Redskapstyp: ALÖ standard typ 3.

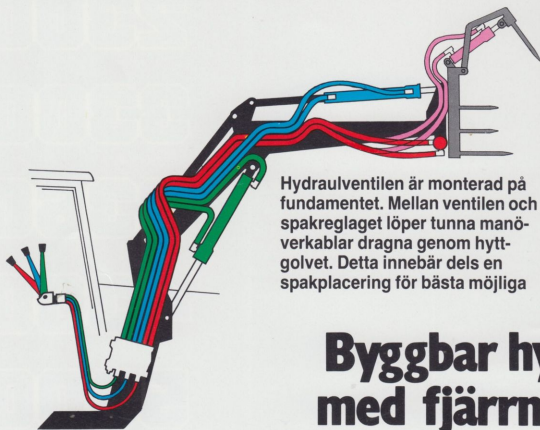
Stabilt fundament - traktorvänlig konstruktion.

Kraftigt frontskydd.

Lastarna är anpassade för traktorer med såväl 2- som 4-hjulsdrift.

Lastaren låses glappfritt mot fundamentet med spännskrurar.

Redskaperam med snabbblåsning. Quicke 43 00 och 53 00 kan förses med hydraulisk redskapskoppling manövrerad från förarplatsen.



Hydraulventilen är monterad på fundamentet. Mellan ventilen och spakreglaget löper tunna manöverkablar dragna genom hyttgolvet. Detta innebär dels en spakplacering för bästa möjliga

körkomfort, dels att inga ingrepp behöver göras i hyttens front och vindruta.

Ventilen är byggbar och kan till låg kostnad utökas med en eller flera sektioner för manövrering av redskap med inbyggd hydraulfunktion, t ex schaktblad, gripar (som ALÖ Krokodil) och balhanteringsutrustningar.

På Quicke 43 00 och 53 00 kan den tredje hydraulfunktionen också användas för redskapskoppling från förarplatsen.

## Byggbar hydraulventil med fjärrmanövrering.

# QUICKE 2300 SYSTEM US



- Hydraulisk redskapsmanövrering.
- Enkelverkande lyftcylindrar.
- Redskapsram med snabbblåsning.

- Redskap ALÖ standard typ 3.
- Lägesindikator för redskap.
- Byggbar hydraulventil med kabelkontroll.

- Lyfthöjd under plant redskap 3,1 meter.
- Lastaren är snabbkopplad till traktorn.

## TEKNISKA DATA

### Lyftkraft vid 17 MPa (170 bar)

I armcentrum, markplan	1650 kg
I armcentrum, max lyfthöjd	1150 kg
60 cm ut på gaffel, markplan	1150 kg
60 cm ut på gaffel, 2 m lyfthöjd	800 kg
60 cm ut på gaffel, max lyfthöjd	700 kg

### Lyfthöjd

I armcentrum	3,3 m
Under plant redskap	3,1 m

### Lyfttid

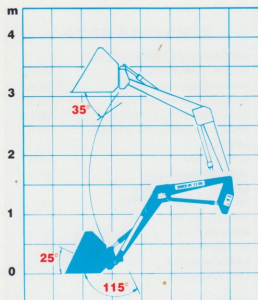
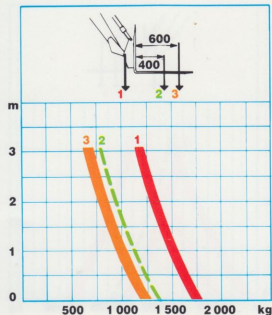
Till max lyfthöjd vid 40 l/min	5 s
--------------------------------	-----

### Arbetsvinklar

Min brytvinkel	25°
Min tippvinkel	35°

### Lastarens vikt

Exkl. fundament	325 kg
-----------------	--------



# QUICKE 3300 SYSTEM US



- Hydraulisk redskapsmanövrering.
- Dubbelverkande lyftcylindrar.
- Redskapsram med snabbblåsning.
- Redskap ÅLÖ standard typ 3.
- Lägesindikator för redskap.
- Byggbar hydraulventil med kabelkontroll.
- Lyfthöjd under plant redskap 3,1 meter.
- Lastaren är snabbkopplad till traktorn.

## TEKNISKA DATA

### Lyftkraft vid 17 MPa (170 bar)

I armcentrum, markplan	1 800 kg
I armcentrum, max lyfthöjd	1 250 kg
60 cm ut på gaffel, markplan	1 250 kg
60 cm ut på gaffel, 2 m lyfthöjd	900 kg
60 cm ut på gaffel, max lyfthöjd	750 kg

### Lyfthöjd

I armcentrum	3,3 m
Under plant redskap	3,1 m

### Lyfttid

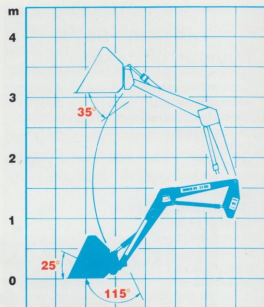
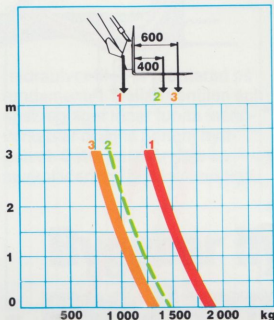
Till max lyfthöjd vid 40 l/min	6 s
--------------------------------	-----

### Arbetsvinklar

Min brytvinkel	25°
Min tippvinkel	35°

### Lastarens vikt

Exkl. fundament	345 kg
-----------------	--------



# QUICKE 4300 SYSTEM US



- Hydraulisk redskapsmanövrering.
- Dubbelverkande lyftcylindrar.
- Parallellföring.
- Redskapsram med snabbblåsning.
- Redskap ÅLÖ standard typ 3.

- Bronsbusningar i samtliga lagringar.
- Lägesindikator för redskap.
- Byggbar hydraulventil med kabelkontroll.
- Lyfthöjd under plant redskap 3,1 meter.

- Stora bryt- och tippvinklar.
- Lyfter 1 500 kg till 2 meter.
- Lastaren är snabbkopplad till traktorn.
- Kan förses med hydraulisk redskapskoppling manövrerad från förarplatsen.

## TEKNISKA DATA

### Lyftkraft vid 17 MPa (170 bar)

I armcentrum, markplan	2250 kg
I armcentrum, max lyfthöjd	1550 kg
60 cm ut på gaffel, markplan	2000 kg
60 cm ut på gaffel, 2 m lyfthöjd	1500 kg
60 cm ut på gaffel, max lyfthöjd	1300 kg

### Lyfthöjd

I armcentrum	3,4 m
Under plant redskap	3,1 m

### Lyfttid

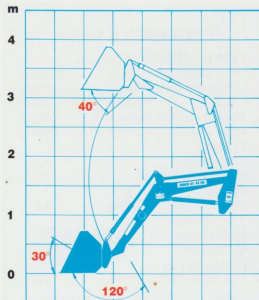
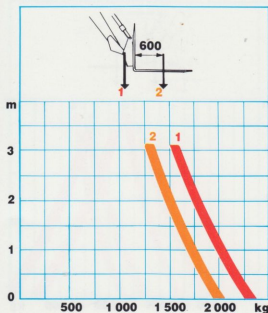
Till max lyfthöjd vid 40 l/min	7 s
--------------------------------	-----

### Arbetsvinklar

Min brytvinkel	30°
Min tippvinkel	40°

### Lastarens vikt

Exkl. fundament	415 kg
-----------------	--------



# QUICKE 5300 SYSTEM US



- Hydraulisk redskapsmanövrering.
- Dubbelverkande lyftcylindrar.
- Parallellföring.
- Redskapsram med snabbblåsning.
- Redskap ÅLÖ standard typ 3.
- Bronsbussningar i samtliga lagringar.
- Lägesindikator för redskap.
- Byggbar hydraulventil med kabelkontroll.
- Tredje hydraulfunktion är standard.
- Kan förses med hydraulisk redskapskoppling manövrerad från förarplatsen.
- Mycket stora bryt- och tippvinklar.
- Lyfthöjd under plant redskap 3,3 meter.
- Lyfter 1 500 kg till topp.
- Lastaren är snabbkopplad till traktorn.

## TEKNISKA DATA

### Lyftkraft vid 17 MPa (170 bar)

I armcentrum, markplan	2 500 kg
I armcentrum, max lyfthöjd	1 750 kg
60 cm ut på gaffel, markplan	2 200 kg
60 cm ut på gaffel, 2 m lyfthöjd	1 700 kg
60 cm ut på gaffel, max lyfthöjd	1 500 kg

### Lyfthöjd

I armcentrum	3,6 m
Under plant redskap	3,3 m

### Lyfttid

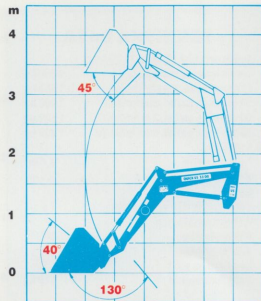
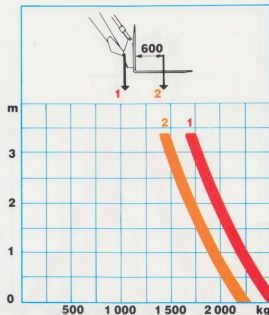
Till max lyfthöjd vid 40 l/min	8 s
--------------------------------	-----

### Arbetsvinklar

Min brytvinkel	40°
Min tippvinkel	45°

### Lastarens vikt

Exkl. fundament	495 kg
-----------------	--------



# QUICKE 3360 SYSTEM US



- Ställbar armlängd.
- Hydraulisk redskapsmanövrering.
- Dubbelverkande lyftcylindrar.
- Redskapsram med snabbblåsning.
- Redskap ÅLÖ standard typ 3.
- Bronsbussningar i samtliga lagringar.
- Lägesindikator för redskap.
- Byggbar hydraulventil med kabelkontroll.
- Lyfthöjd under plant redskap 3,8 m.
- Lastaren är snabbkopplad till traktorn.
- Lastaren kan förses med hydraulisk parallellföring.

## TEKNISKA DATA

Lyftkraft vid 17 MPa (170 bar), utan parallellföring: se diagram, med parallellföring: se nedan.

### I armcentrum

Kort arm, markplan	1850 kg
Kort arm, max. lyfthöjd	1200 kg
Lång arm, markplan	1550 kg
Lång arm, max. lyfthöjd	1100 kg

### Lyfthöjd, lång arm

I armcentrum	4,0 m
Under plant redskap	3,8 m

### Lyfttid

Till max lyfthöjd vid 40 l/min

Arbetsvinklar

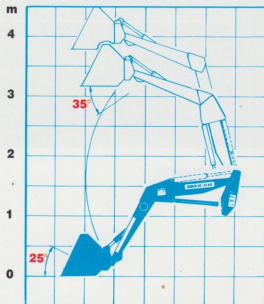
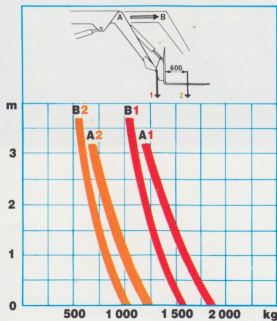
Min. brytvinkel

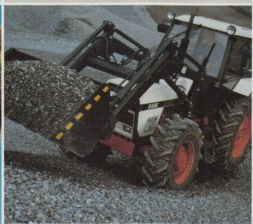
Min. liggvinkel

Lastarens vikt

Exkl. fundament

405 kg





AB Ålö-Maskiner, 905 90 Umeå. Tel. 090-301 00. Telex: 54068

Aterförsäljare: